

Am grünen Bogen

Rundum Zuhause

Rosalind-Franklin-Allee 44 (Haus-5)
EG - Rechts 1556/0050 (3-Zimmer)

Flächenaufstellung:

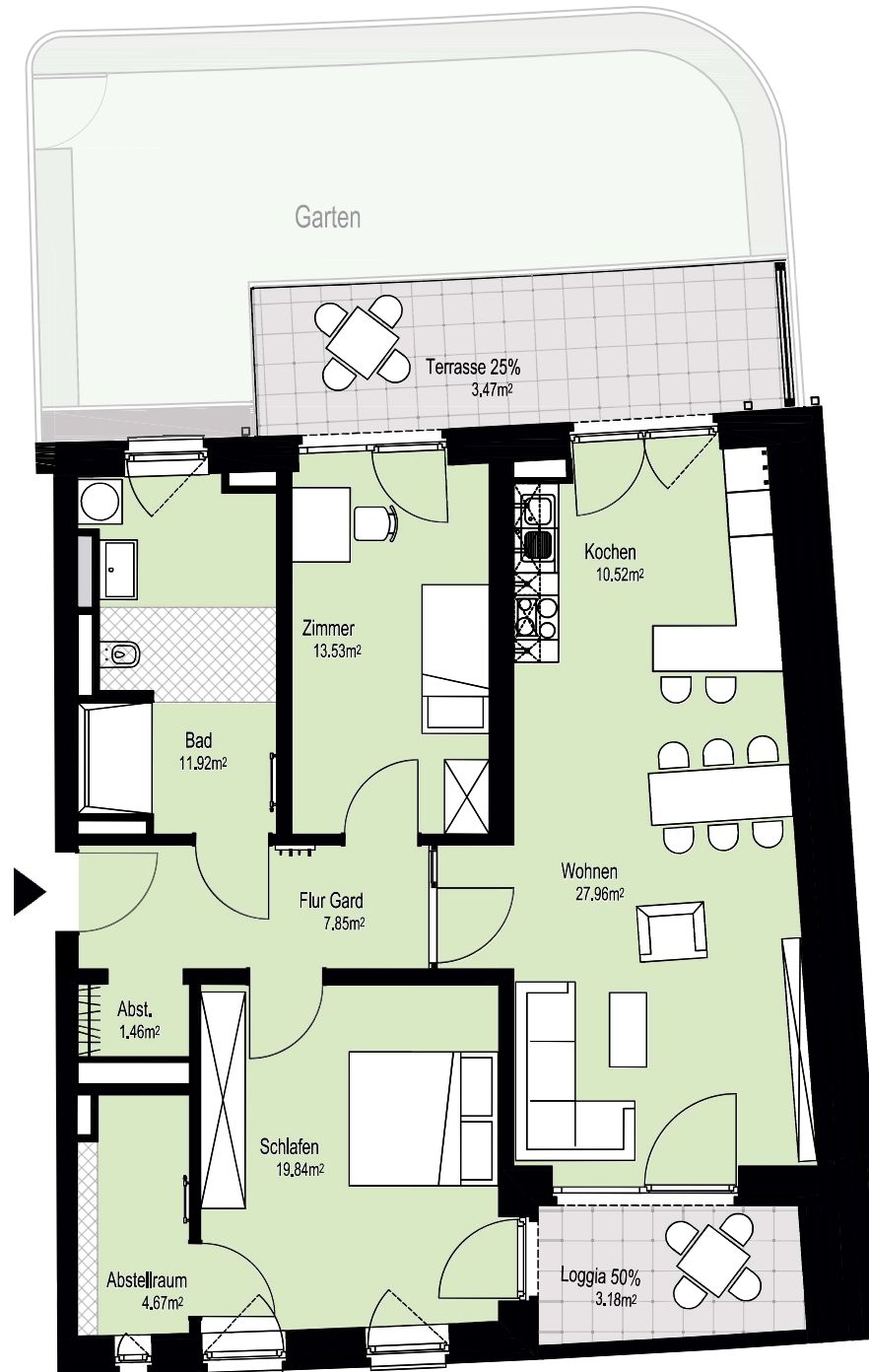
Flur Gard.	7,85 m ²
Abst.	1,46 m ²
Wohnen	27,96 m ²
Schlafen	19,84 m ²
Bad	11,92 m ²
Abstellraum	4,67 m ²
Kochen	10,52 m ²
Zimmer	13,53 m ²
Loggia 50% angerechnet	3,18 m ²
Terrasse 25% angerechnet	3,47 m ²

Gesamt 104,40 m²

 abgehängte Decke/
Deckenkoffer  Ablage



Rosalind-Franklin-Allee



Nur für Rollstuhlgerechte-
Bäder:
abweichende Ausstattung für
Rollstuhlgerechtes Bad möglich

Alle Maße und Angaben sind
freibleibend und unverbindlich.
Änderungen in der Planung,
Ausführungsart und den
vorgesehenen Baustoffen
behält sich der Auftraggeber
vor, soweit sie sich als
zweckmäßig oder notwendig
erweisen oder auf behördlichen
Auflagen beruhen. Die
Darstellung der Möblierung ist
beispielhaft und nicht im
Lieferumfang enthalten.

 **meravis**
Immobiliengruppe

meravis Immobiliengruppe
Krausenstr. 46
30171 Hannover
www.meravis.de