

# Am grünen Bogen

Rundum Zuhause

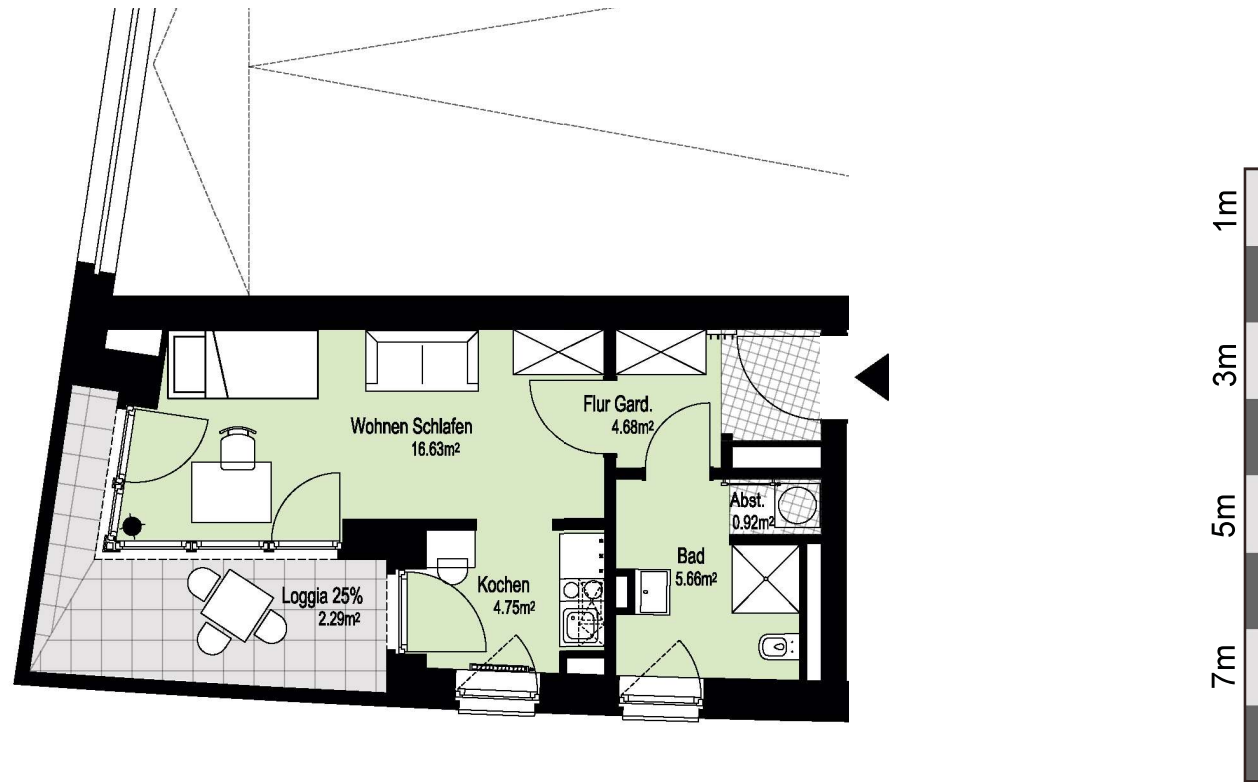
Rosalind-Franklin-Allee 48 (Haus-7)  
EG - links 1556/0078 (1-Zimmer)

## Flächenaufstellung:

Flur/Garderobe	4,68 m <sup>2</sup>
Abstellraum	0,92 m <sup>2</sup>
Wohnen/Schlafen	16,63 m <sup>2</sup>
Bad	5,66 m <sup>2</sup>
Kochen	4,75 m <sup>2</sup>
Loggia 50% angerechnet	4,58 m <sup>2</sup>
<b>Zwischensumme</b>	<b>37,22 m<sup>2</sup></b>
Freisitz	-2,29 m <sup>2</sup>
Fensterbänken	-1,58 m <sup>2</sup>
<b>Gesamt</b>	<b>33,35 m<sup>2</sup></b>



Rosalind-Franklin-Allee



Alle Maße und Angaben sind freibleibend und unverbindlich. Änderungen in der Planung, Ausführungsart und den vorgesehenen Baustoffen behält sich der Auftraggeber vor, soweit sie sich als zweckmäßig oder notwendig erweisen oder auf behördlichen Auflagen beruhen. Die Darstellung der Möblierung ist beispielhaft und nicht im Lieferumfang enthalten.

**meravis**  
Immobiliengruppe

meravis Immobiliengruppe  
Krausenstr. 46  
30171 Hannover  
www.meravis.de