

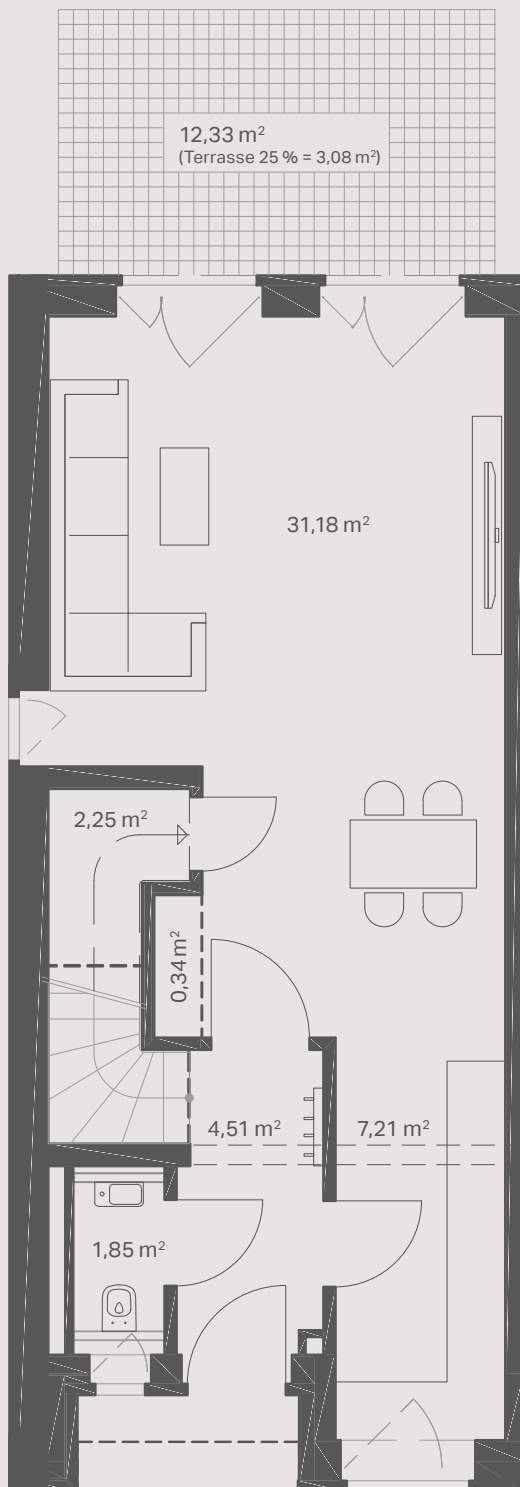
# AM GRÜNEN BOGEN

Rundum zuhause  
in Kronsrode Mitte

Fakten zu diesem Townhouse:

- 5 Zimmer
- 126,66 m<sup>2</sup> Gesamtwohnfläche
- verteilt auf drei Etagen

Nutzung	Etage	m <sup>2</sup>
Wohnen	EG	31,18
Abst. / Technik	EG	2,25
Abst. Eit.	EG	0,34
Flur	EG	4,51
Küche	EG	7,21
WC	EG	1,85
Terrasse 25 %	EG	3,08
Zimmer	1. OG	12,83
Zimmer	1. OG	12,01
Flur	1. OG	4,01
Abst.	1. OG	0,85
Abst. / Technik	1. OG	0,34
Zimmer	1. OG	10,09
Bad	1. OG	6,97
Dachterrasse 25 %	2. OG	3,94
Abst. Dachterrasse	2. OG	0,00
Abst. / Technik	2. OG	0,34
Schlafen	2. OG	11,37
Ankleide opt. Bad	2. OG	13,50



Ihr Ansprechpartner:

**Kim Joachim**



verkauf@meravis.de



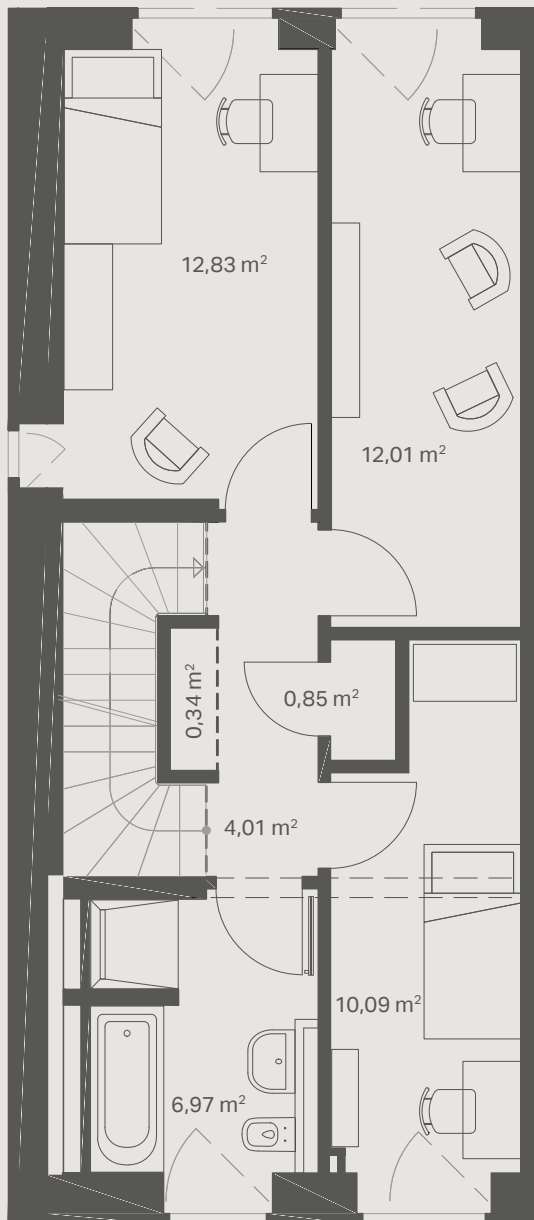
0511 67 510 777



Entdecken Sie die Townhouses in Kronsrode Mitte:  
»Am grünen Bogen« unter [meravis.de/townhouses](https://www.meravis.de/townhouses)

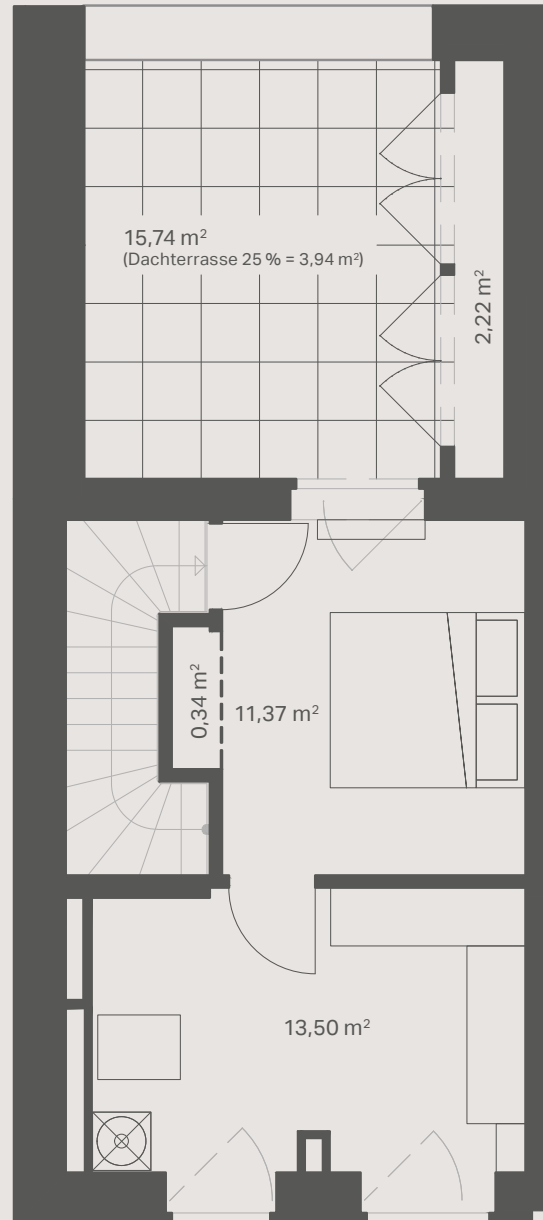
# Am grünen Bogen

Rundum zuhause in Kronsrode Mitte



## In den Belsen 15

1. Obergeschoss



## In den Belsen 15

2. Obergeschoss