

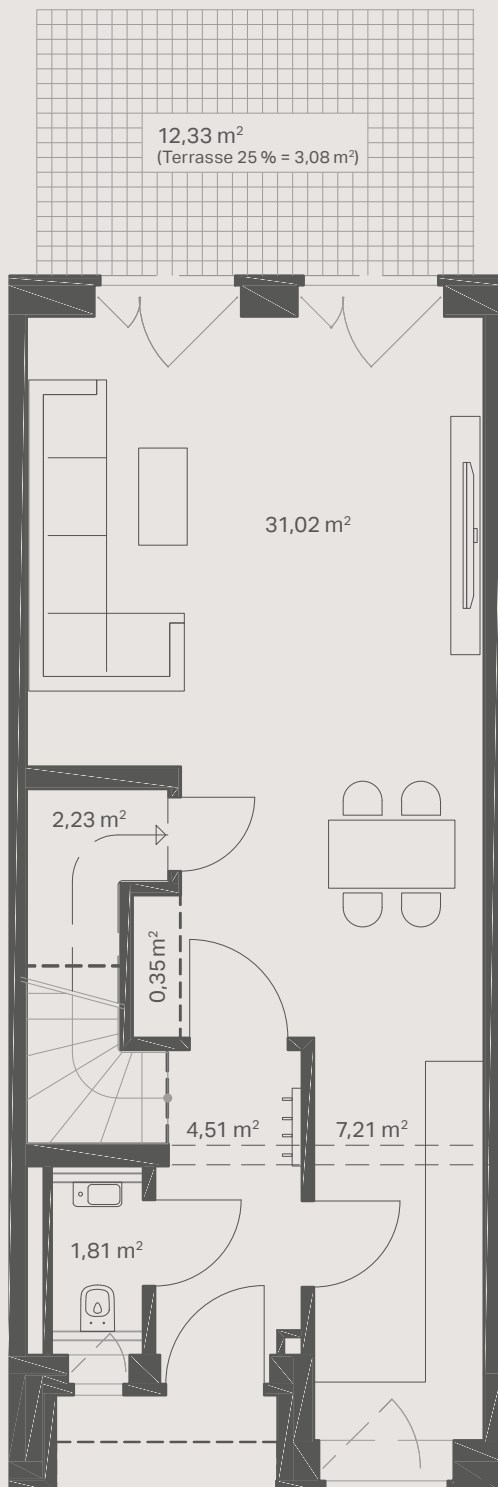
# AM GRÜNEN BOGEN

Rundum zuhause  
in Kronsrode Mitte

Fakten zu diesem Townhouse:

- 4 Zimmer
- 133,39 m<sup>2</sup> Gesamtwohnfläche
- verteilt auf drei Etagen

Nutzung	Etage	m <sup>2</sup>
Wohnen	EG	31,02
Abst. / Technik	EG	2,23
Abst. Eit.	EG	0,35
Flur	EG	4,51
Küche	EG	7,21
WC	EG	1,81
Terrasse 25 %	EG	3,08
Zimmer	1. OG	22,75
Flur	1. OG	4,01
Abst.	1. OG	2,49
Abst. / Technik	1. OG	0,35
Zimmer	1. OG	10,44
Bad	1. OG	6,91
Dachterrasse 25 %	2. OG	1,97
Abst. Dachterrasse	2. OG	0,00
Abst. / Technik	2. OG	0,35
Studio	2. OG	11,17
Zimmer	2. OG	22,75



Grundriss  
In den  
Belsen 17  
Erdgeschoss

Ihr Ansprechpartner:  
**Kim Joachim**



verkauf@meravis.de



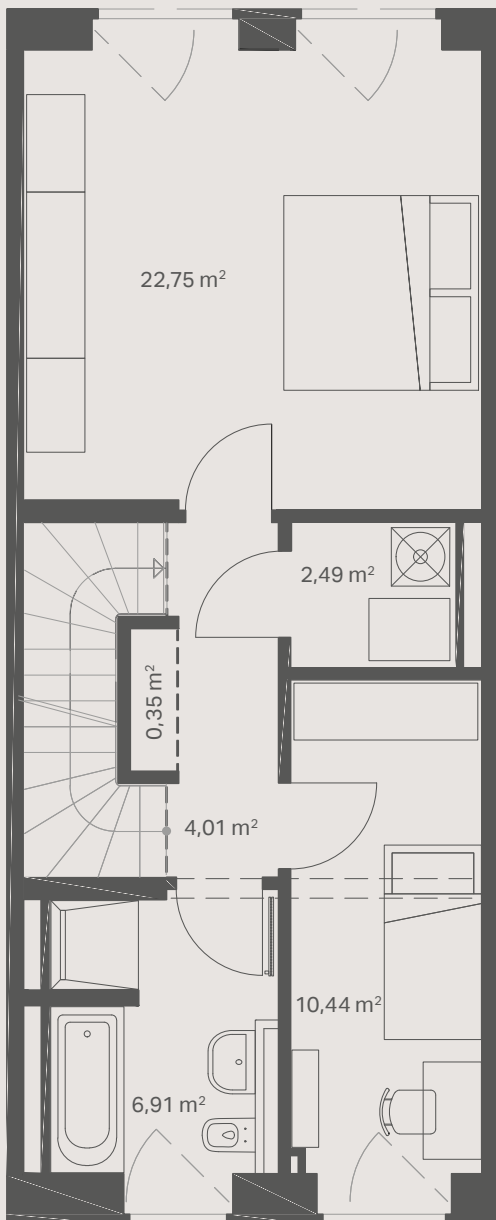
0511 67 510 777



Entdecken Sie die Townhouses in Kronsrode Mitte:  
»Am grünen Bogen« unter [meravis.de/townhouses](https://www.meravis.de/townhouses)

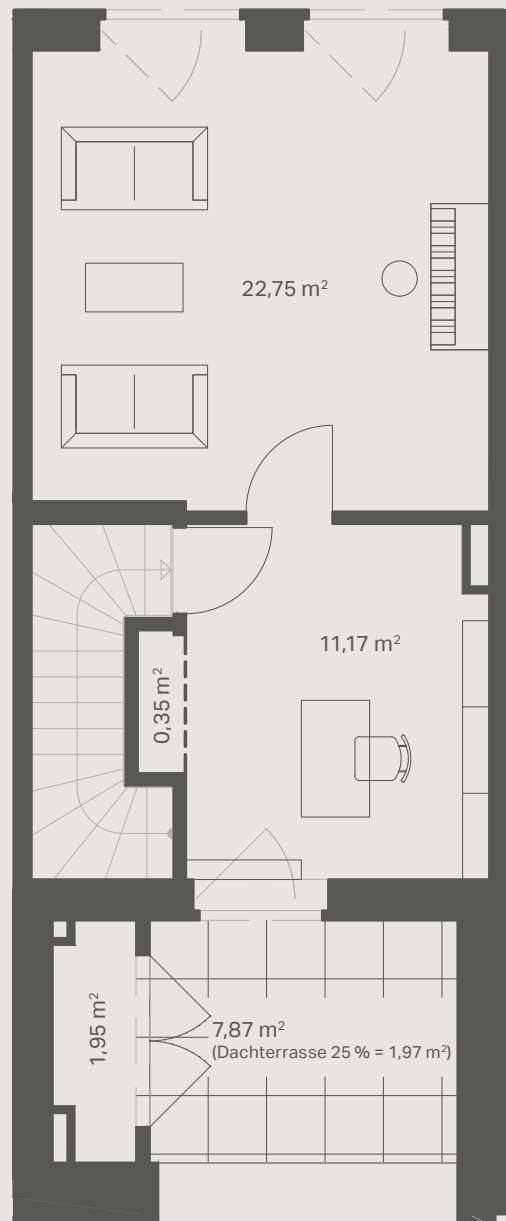
# Am grünen Bogen

Rundum zuhause in Kronsrode Mitte



## In den Belsen 17

1. Obergeschoss



## In den Belsen 17

2. Obergeschoss