

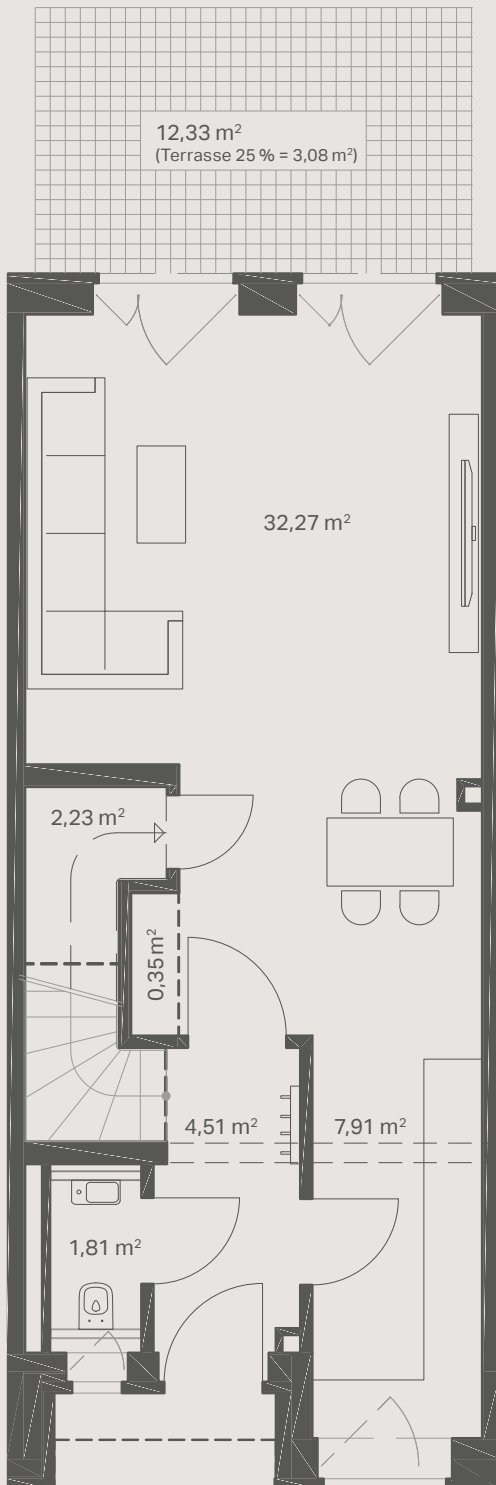
AM GRÜNEN BOGEN

Rundum zuhause
in Kronsrode Mitte

Fakten zu diesem Townhouse:

- 4 Zimmer
- 137,62 m² Gesamtwohnfläche
- verteilt auf drei Etagen

Nutzung	Etage	m ²
Wohnen	EG	32,27
Abst. / Technik	EG	2,23
Abst. Elt.	EG	0,35
Flur	EG	4,51
Küche	EG	7,91
WC	EG	1,81
Terrasse 25 %	EG	3,08
Schlafen	1. OG	23,56
Flur	1. OG	4,01
Abst.	1. OG	2,74
Abst. / Technik	1. OG	0,35
Zimmer	1. OG	11,31
Bad	1. OG	6,91
Dachterrasse 25 %	2. OG	2,07
Abst. Dachterrasse	2. OG	0,00
Abst. / Technik	2. OG	0,35
Bad	2. OG	3,47
Studio	2. OG	11,79
Zimmer	2. OG	18,90



Ihr Ansprechpartner:
Kim Joachim



verkauf@meravis.de



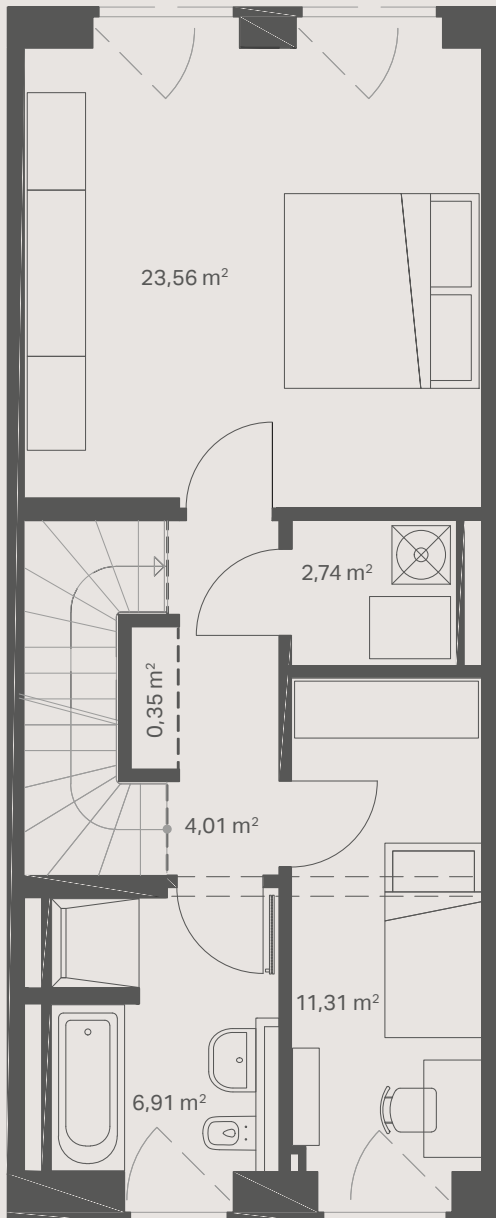
0511 67 510 777



Entdecken Sie die Townhouses in Kronsrode Mitte:
»Am grünen Bogen« unter [meravis.de/townhouses](https://www.meravis.de/townhouses)

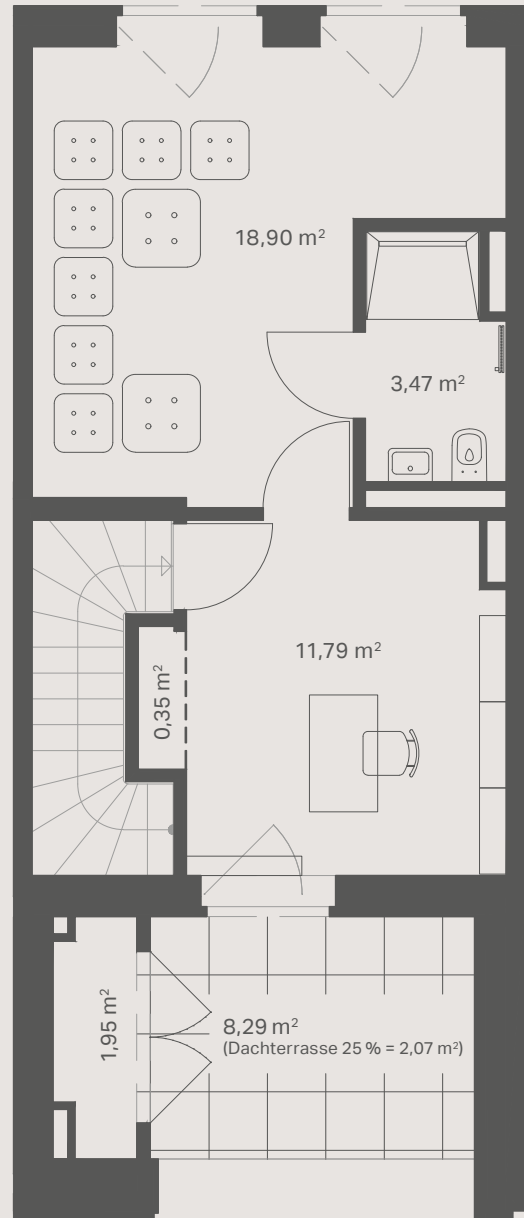
Am grünen Bogen

Rundum zuhause in Kronsrode Mitte



In den Belsen 7

1. Obergeschoss



In den Belsen 7

2. Obergeschoss